

## Церебролізін® вдвічі збільшує шанси пацієнта на виживання

Ефективна фармакологічна терапія пацієнтів після інсульту

Церебролізін® у лікуванні пацієнтів з гострим ішемічним інсультом у Азії  
(Cerebrolysin Acute Stroke Treatment in Asia – CASTA)  
Heiss et al. Stroke (2012) 43:630-636

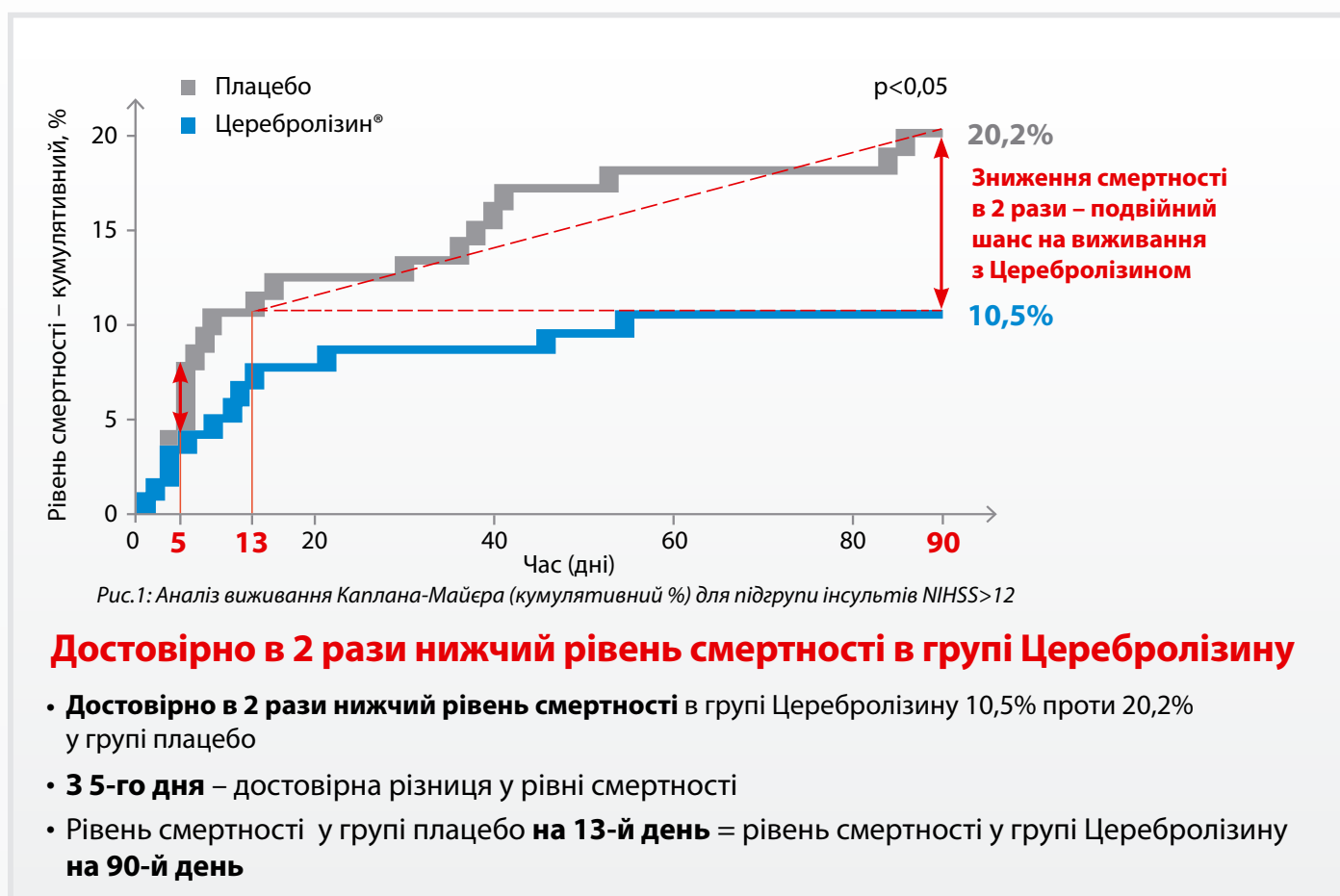
**Церебролізін®**

Воз'єднує нейрони.  
Надихає на життя.

# Церебролізін® вдвічі збільшує шанси пацієнта на виживання

Лікування Церебролізином достовірно покращує шанси пацієнта на повне відновлення

- зниження тяжкості інсульту
- нижчий рівень тяжких ускладнень
- краще функціональне відновлення



Повна стаття

#### Дослідження

Церебролізін у лікуванні пацієнтів з гострим ішемічним інсультом у Азії (CASTA) – рандомізоване, плацебо-контрольоване, подвійне сліпе, мультицентрове дослідження.

#### Пацієнти

1070 пацієнтів (529 у групі Церебролізіну + 541 у групі плацебо)

#### Схема терапії

Початок терапії з 12 годин після інсульту. Група Церебролізіну = Церебролізін® 30 мл/добу протягом 10 днів + стандартна терапія; група плацебо = фізіологічний розчин + стандартна терапія. Первинна кінцева точка = комбінована оцінка BI, mRS та NIHSS

<sup>1</sup>BI = Bartel Index (Індекс Бартел)

<sup>2</sup>mRS = modified Rankin Scale (модифікована шкала Ренкіна)

<sup>3</sup>NIHSS = National Institutes of Health Stroke Scale (шкала інсульту національних інститутів здоров'я)

**Церебролізін® (CEREBROLYSIN®).** Психостимулюючі та ноотропні препарати. Код АТС N06BX. Розчин для ін'єкцій. 1 мл розчину містить 215,2 мг концентрату Церебролізіну (пептидного препарату, що виробляється з мозку свиней). **Показання:** органічні, метаболічні порушення та нейродегенеративні захворювання головного мозку, насамперед хвороба Альцгеймера; ускладнення після інсульту, травматичні пошкодження головного мозку (стани після оперативного втручання на мозку, закриті черепно-мозкові травми, струс мозку). **Протипоказання:** підвищена чутливість до одного з компонентів препарату, епілепсія, тяжкі порушення функції нирок. **Побічні реакції:** Побічні реакції в зв'язку з терапією препаратом Церебролізін® відмічаються рідко (> 1/10000 – < 1/1000) або мають поодинокі випадки (< 1/10000). При дуже швидкому введенні можливі запаморочення, тремор, головний біль, відчуття жару, посилене потовиділення, свербіж, можливі макулопальпозні висипання, кропив'янка, почервоніння шкіри, задиха та біль у грудях. **Фармакологічні властивості.** Церебролізін® стимулює диференціацію клітин і активує механізми захисту та відновлення, безпосередньо впливає на нейрональну і синаптичну пластичність, що сприяє поліпшенню когнітивних та рухових функцій. **Спосіб застосування та дози.** Препарат вводять внутрішньовенно або внутрішньом'язово. Тривалість курсу лікування та оптимальна щоденна доза залежать від стану хворого, патології, яку він має, та його віку. Частіше рекомендована тривалість курсу лікування становить 10–20 днів. Ефективність терапії зазвичай зростає при проведенні повторних курсів. Лікування продовжують доти, доки спостерігається поліпшення стану пацієнта внаслідок терапії. **Категорія відпуску.** За рецептом. Повна інформація міститься в інструкції для медичного застосування препарату. **Інформація для фахівців у галузі охорони здоров'я.** Рп. МОЗ України: № UA/9989/01/01, дійсне від 18.03.2014.