



**STROKE**

**TBI**

**DEMENTIA**

## Ефективна фармакологічна терапія пацієнтів після інсульту

### Церебролізін і відновлення після інсульту (CARS)

Muresanu D.F. et al., **Cerebrolysin And Recovery after Stroke (CARS)**,  
Stroke 2016; 47:151–159

#### Церебролізін® у хворих після інсульту

- Покращує моторну реабілітацію
- Прискорює раннє відновлення
- Повертає незалежність
- Підвищує якість життя

**Церебролізін®**

Возз'єднує нейрони.  
Надихає на життя.

## Церебролізин® покращує рухові функції на +88%

Підтверджено вплив Церебролізину на ранню реабілітацію:

- У більшості пацієнтів на 90-й день після курсу Церебролізину повністю відновились рухові функції верхніх кінцівок
- В групі, що приймала Церебролізин, спостерігався швидкий та тривалий вплив на відновлення

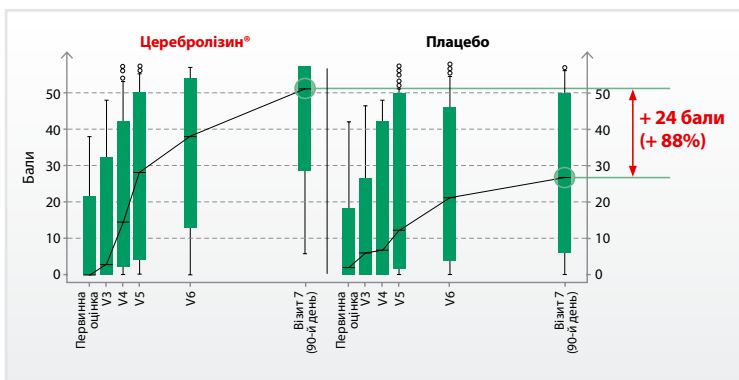


Рис. 1. Перевага Церебролізину у моторному відновленні за шкалою ARAT\* порівняно з первинною оцінкою: від 14-го дня, досягає максимуму до 90-го дня

- Комбінована реабілітація з Церебролізином **значно покращувала відновлення рухової функції верхніх кінцівок (+88%)**
- На 90-й день після терапії Церебролізином спостерігається відновлення за **51 показником** із 57, що включені до шкали оцінки функцій верхніх кінцівок (ARAT\*)  
→ **відновились сенсорно-рухова функція!**
- В групі, яка отримувала плацебо, відновлення лише за 27 показниками  
→ пригнічення рухових навичок!

## Церебролізин® в 3 рази збільшує кількість пацієнтів з повним функціональним відновленням

Значне покращення за модифікованою шкалою Ренкіна (mRS\*\*)

- в 3 рази більше пацієнтів (+200%) після терапії Церебролізином повертаються до повної незалежності життя

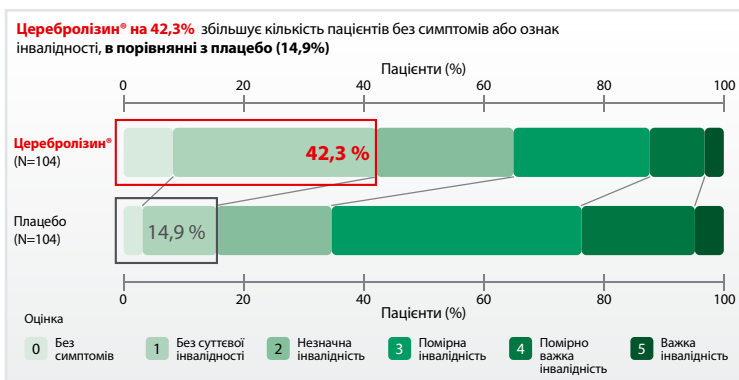


Рис. 2. Зміна оцінки за шкалою mRS від ранньої реабілітації до повної реабілітації при лікуванні Церебролізином

- Продемонстровано позитивний результат згідно з оцінкою за модифікованою шкалою Ренкіна (mRS)
- У групі Церебролізину на 90-у добу після інсульту **42,3% хворих відновилися повністю** (значення за mRS 0–1); у групі плацебо – 14,9% хворих

## Церебролізин® покращує раннє функціональне відновлення

Ранній терапевтичний ефект вже після 14 днів лікування Церебролізином:

- Пацієнти менш залежні від сторонньої допомоги
- У пацієнта знижується ризик постінсультної депресії<sup>1</sup>

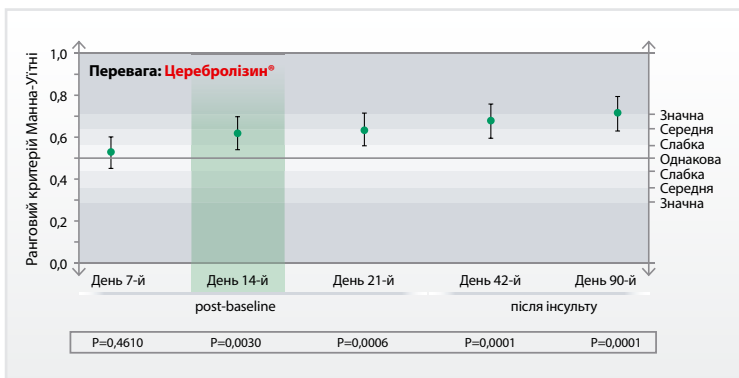


Рис. 3. Вплив терапії (ранговий критерій Манна-Уїтні) згідно з оцінкою ARAT\*

- **Перевага Церебролізину** вже після 14 днів терапії
- **Значний ефект Церебролізину** на 90-й день  
→ **краще відновлення**
- **Швидкий початок та тривала дія** лікування Церебролізином

Published in  
**Stroke**

Stroke. January 2016;47:151-159  
Muresanu D.F. et al.

**Дослідження: Церебролізин® і відновлення після інсульту (CARS)** — рандомізоване, плацебо-контрольоване, подвійне-сліпе, мультицентрове дослідження. **Пацієнти: 104 в групі Церебролізину + 104 в групі плацебо = всього 208 пацієнтів;** група Церебролізину = Церебролізин® + стандартна реабілітаційна терапія; група плацебо = фізіологічний розчин + стандартна реабілітаційна терапія. **Схема терапії: 30 мл/добу протягом 21 дня,** потім перерва 69 днів. Первинний результат = значення за шкалою ARAT\* на 90-у добу у порівнянні з первинною оцінкою.

\* ARAT = Action Research Arm Test (тест оцінки моторної функції верхньої кінцівки). \*\* mRS = Modified Rankin Scale (модифікована шкала Ренкіна).

<sup>1</sup> J Rehabil Med. 2008;40:609-614.

**Церебролізин® (CEREBROLYSIN®).** Психостимулюючі та ноотропні препарати. Код АТС N06BX. Розчин для ін'єкцій. 1 мл розчину містить 215,2 мг концентрату Церебролізину (пептидного препарату, що виробляється з мозку свиней). **Показання:** органічні, метаболічні порушення та нейродегенеративні захворювання головного мозку, наприклад хвороба Альцгеймера; ускладнення після інсульту, травматичні пошкодження головного мозку (стані після оперативного втручання на мозку, закриті черепно-мозкові травми, струс мозку). **Протипоказання:** підвищена чутливість до одного з компонентів препарату, епілепсія, тяжкі порушення функції нирок. **Побічні реакції:** Побічні реакції в зв'язку з терапією препаратом Церебролізин® відмічаються рідко (> 1/10000 – < 1/1000) або мають поодинокі випадки (< 1/10000). При дуже швидкому введенні можливі запаморочення, тремор, головний біль, відчуття жару, посилене потовиділення, свербіж, можливі макулопапульозні висипання, кропив'янка, почервоніння шкіри, задишка та біль у грудях. **Фармакологічні властивості.** Церебролізин® стимулює диференціацію клітин і активує механізми захисту та відновлення, безпосередньо впливає на нейрональну і сигнальну пластичність, що сприяє поліпшенню когнітивних та рухових функцій. **Спосіб застосування та дози.** Препарат вводять внутрішньовенно або внутрішньом'язово. Тривалість курсу лікування та оптимальна щоденна доза залежать від стану хворого, патології, яку він має, та його віку. Частіше рекомендована тривалість курсу лікування становить 10–20 днів. Ефективність терапії зазвичай зростає при проведенні повторних курсів. Лікування продовжують доти, доки спостерігається поліпшення стану пацієнта внаслідок терапії. **Категорія відпуску.** За рецептом. Повна інформація міститься в інструкції для медичного застосування препарату. **Інформація для фахівців у галузі охорони здоров'я.** Рп. МОЗ України: № UA/9989/01/01, дійсне від 18.03.2014.

www.cerebrolysin.com.ua

**EVER**  
PHARMA